


Seite 1 von 5	Sicherheitsdatenblatt gemäß Verordnung (EG) 1907/2006 (REACH)	 überarbeitet am 30.01.2019
Druckdatum 30.01.2019	Methadonhydrochlorid, API	

1 Stoff-/Zubereitungs- und Firmenbezeichnung

- Angaben zum Produkt Nr. 2415
- Handelsname:

Methadonhydrochlorid, API Methadoni hydrochloridum

- Hersteller/Lieferant sowie Auskunft gebender Bereich:

Caesar & Loretz GmbH
Herderstr. 31
40721 Hilden
Tel.: 02103/4994-0
Fax: 02103/32360
e-mail: info@caelo.de

- Notfallauskunft:

Giftinformationszentrum Mainz
Langenbeckstr. 1, 55131 Mainz
Tel.: 06131/19240

- Relevante identifizierte Verwendungen:

Keine weiteren Informationen verfügbar.

- Verwendung des Stoffs / Gemischs:

Rezeptursubstanz für pharmazeutische Rezepturen oder pharmazeutischer Wirkstoff.

2 Mögliche Gefahren

- GHS-Kennzeichnungselemente:



- Signalwort: Gefahr

- H-Sätze:

H300 Tödlich bei Verschlucken.

- P-Sätze:


P264 Nach Handhabung gründlich waschen.

P280 Schutzhandschuhe/Schutzkleidung/Augenschutz/Gesichtsschutz tragen.

P301BEI VERSCHLUCKEN:

P310 Sofort GIFTINFORMATIONSZENTRUM oder Arzt anrufen.

Acute Tox. 2

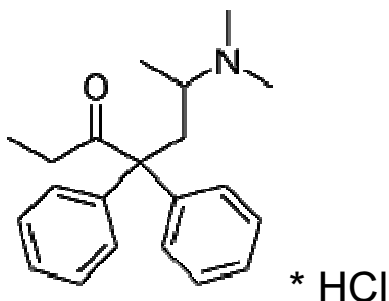
<p>Seite 2 von 5</p> <p>Druckdatum 30.01.2019</p>	<p>Sicherheitsdatenblatt gemäß Verordnung (EG) 1907/2006 (REACH)</p> <p>Methadonhydrochlorid, API</p>	 <p>überarbeitet am 30.01.2019</p>
---	--	---

3 Zusammensetzung/Angaben zu den Bestandteilen

CAS-Nr. Bezeichnung

1095-90-5 Methadonhydrochlorid (Racemat)

- **EINECS-Nr.:** 214-140-7
- **REACH Reg. No.:** (pre-registered)
- **INCI-Name:** -
- **Chemische Charakterisierung:**



4 Erste-Hilfe-Maßnahmen


- **nach Einatmen:** Frischluftzufuhr. Sofort Arzt konsultieren.
- **nach Hautkontakt:** Verschmutzte Kleidung und Schuhe ablegen, betr. Hautpartien sofort gründlich mit Wasser und Seife waschen. bei anhaltender Reizung einen Arzt aufsuchen.
- **nach Augenkontakt:** Augen bei geöffnetem Lidspalt mit reichlich fließendem Wasser spülen. Augenarzt hinzuziehen.
- **nach Verschlucken:** Viel Wasser trinken lassen. Erbrechen auslösen. Sofort Arzt hinzuziehen.
- **Folgende Symptome können auftreten:** Bei Haut- und Augenkontakt: Reizungen. Bei Einatmen und Verschlucken: Übelkeit, Verwirrung, Kopfschmerzen, Müdigkeit. Bei schwerer Vergiftung: Sauerstoffmangel und Koma.

5 Maßnahmen zur Brandbekämpfung

- **Geeignete Löschmittel:** Alle gebräuchlichen Löschmittel sind geeignet. Löschmaßnahmen auf die Umgebung abstimmen.
- **Besondere Gefahren:** Brennbar aber nicht brandfördernd. Im Brandfall können gefährliche Dämpfe / Gase entstehen: Rauchgas.
- **Besondere Schutzausrüstung:** Im Brandfall Schutzkleidung / Atemschutz tragen.
- **Sonstige Hinweise:** Eindringen von Löschwasser in Oberflächen- oder Grundwasser verhindern. Brandrückstände müssen den behördlichen Vorschriften entsprechend entsorgt werden.

6 Maßnahmen bei unbeabsichtigter Freisetzung

- **Personenbezogene Vorsichtsmaßnahmen:** Substanzkontakt und Staubentwicklung vermeiden.
- **Umweltschutzmaßnahmen:** Eindringen in die Kanalisation vermeiden.
- **Verfahren zur Reinigung/Aufnahme:** Trocken aufnehmen. Der Entsorgung nach Punkt 13 zuführen. Nachreinigen.

Seite 3 von 5	Sicherheitsdatenblatt gemäß Verordnung (EG) 1907/2006 (REACH) Methadonhydrochlorid, API	 überarbeitet am 30.01.2019
Druckdatum 30.01.2019		

7 Handhabung und Lagerung

- **Hinweise zum Brand- und Explosionsschutz:** Keine besonderen Anforderungen.
- **Lagerung:**
- **Anforderung an Lagerräume und Behälter:** Dicht verschlossen. Trocken. Bei Zimmertemperatur (+15°C bis +25°C).
- **Zusammenlagerungshinweise:** TRGS 514 "Lagern sehr giftiger und giftiger Stoffe ..." beachten.
- **Weitere Angaben zu den Lagerbedingungen:** Behälter dicht geschlossen halten.

8 Expositionsbegrenzung und persönliche Schutzausrüstung

- **Persönliche Schutzausrüstung:**
- **Allgemeine Schutz- und Hygienemaßnahmen:** Vor den Pausen und bei Arbeitsende Hände waschen. Staub nicht einatmen. Berührung mit den Augen und der Haut vermeiden.
- **Atemschutz:** Je nach Expositionsdauer: Atemfilter oder umluftunabhängiges Atemschutzgerät verwenden.
- **Handschutz:** Handschuhe aus Latex oder PVC
- **Augenschutz:** Dichtschließende Schutzbrille.

9 Physikalische und chemische Eigenschaften


- **Form:** fest
- **Farbe:** weiß
- **Geruch:** geruchlos
- **Schmelzpunkt/Schmelzbereich:** 233 - 236 °C (Pharm. Eur.)
- **Siedepunkt/Siedebereich:** nicht bestimmbar
- **Explosionsgefahr:** Das Produkt ist nicht explosionsgefährlich, jedoch ist die Bildung explosionsgefährlicher Staub/Luft-Gemische möglich.
- **Dichte:** nicht bestimmt
- **Löslichkeit in / Mischbarkeit mit**
- **Wasser:** (20 °C) 120 g/l
- **pH-Wert:** 4,5 - 5,6 1%ige Lösung

10 Stabilität und Reaktivität

- **Thermische Zersetzung / zu vermeidende Bedingungen:** Keine Zersetzung bei bestimmungsgemäßer Verwendung.
- **Gefährliche Reaktionen:** Reaktionen mit Oxidationsmitteln und starken Säuren und Basen.
- **Gefährliche Zersetzungsprodukte:** Bei Brand: Kohlenmonoxid und Kohlendioxid, Chlorwasserstoff.

11 Angaben zur Toxikologie

- **Akute Toxizität:**
- Einstufungsrelevante LD/LC50-Werte:**
- LD50 (oral, rat): 30 mg/kg
- LD50 (i.p., rat): 11 mg/kg

Seite 4 von 5	Sicherheitsdatenblatt gemäß Verordnung (EG) 1907/2006 (REACH) Methadonhydrochlorid, API	 überarbeitet am 30.01.2019
Druckdatum 30.01.2019		

LD50 (oral, mouse): 124 mg/kg
LD50 (i.v., mouse): 16 mg/kg
LDL0 (s.c., mouse): 34 mg/kg
LD50 (i.p., mouse): 8,3 mg/kg
TDL0 (s.c., dog): 430 mg/kg
LD50 (i.v., rat): 9,2 mg/kg
TDL0 (oral, rat): 25000 mg/kg (14W-C) multiple dose
TDL0 (oral, rat): 130 mg/kg 8-22 days after conception
TDL0 (reproductive, i.p., rat): 135 mg/kg (female 5 days pre mating, female 1-22 days after conception)
TDL0 (reproductive, s.c., rat): 50 mg/kg (female 6-15 days after conception)

- **Primäre Reizwirkung:** Reizwirkung an Haut und Augen.
- **Subakute bis chronische Toxizität:** Es bestehen genügend Anhaltspunkte für die Annahme der Beeinträchtigung der Fortpflanzungsfähigkeit beim Menschen. Im Tierversuch wurden diese Eigenschaften eindeutig nachgewiesen.

Wird dieser Stoff von stillenden Frauen aufgenommen, kann er möglicherweise die Gesundheit des Säuglings schädigen.

12 Angaben zur Ökologie


- **Angaben zur Elimination (Persistenz und Abbaubarkeit):** Nicht leicht biologisch abbaubar.
- **Ökotoxische Wirkungen:** Quantitative Daten zur ökotoxischen Wirkung liegen nicht vor.
- **Allgemeine Hinweise:** Nicht in Gewässer, Abwasser oder Erdreich gelangen lassen!
Trinkwassergefährdung bereits beim Auslaufen geringer Mengen in den Untergrund.
- **Wassergefährdungsklasse:** 2 (Selbsteinstufung): wassergefährdend.

13 Hinweise zur Entsorgung

- **Produkt:**
- **Empfehlung:** Entsorgung zusammen mit pharmazeutischen Abfällen.
- **Ungereinigte Verpackungen:**
- **Empfehlung:** Entsorgung gemäß den behördlichen Vorschriften.

14 Angaben zum Transport

- **Landtransport ADR/RID und GGVS/GGVE (grenzüberschreitend/Inland):**
- **Bezeichnung des Gutes:** Giftiger, organischer fester Stoff, n.a.g., Methadonhydrochlorid
- **Klasse:** 6.1
- **UN-Nummer:** 2811
- **Verpackungsgruppe:** III
- **Klassifizierungscode:** T2
- **Begrenzte Mengen (Tabelle 3.4.6. ADR):** LQ 9
- **Nummer zur Kennzeichnung der Gefahr:** 60
- **Sondervorschriften (Kapitel 3.3 ADR):** 274, 614
- **Zusätzliche Angaben für Seeschifftransport IMDG:**
- **EMS-Nummer:** F-A, S-A
- **Eigenschaften:** -

Seite 5 von 5	Sicherheitsdatenblatt gemäß Verordnung (EG) 1907/2006 (REACH) Methadonhydrochlorid, API	 überarbeitet am 30.01.2019
Druckdatum 30.01.2019		

15 Vorschriften

· **Kennzeichnung gem. Global harmonisiertes System zur Einstufung und Kennzeichnung von Chemikalien (GHS, Globally Harmonized System of Classification and Labelling of Chemicals):**

Das Produkt ist nach GHS eingestuft und gekennzeichnet.

· **Gefahrensymbole:** GHS06

· **Signalwort:** Gefahr

· **H-Sätze:**

H300 Tödlich bei Verschlucken.

· **P-Sätze:**

P264 Nach Handhabung gründlich waschen.

P280 Schutzhandschuhe/Schutzkleidung/Augenschutz/Gesichtsschutz tragen.

P301BEI VERSCHLUCKEN:

P310 Sofort GIFTINFORMATIONSZENTRUM oder Arzt anrufen.

· **Nationale Vorschriften:**

· **Wassergefährdungsklasse:** s. Kapitel 12

· **Lagerklasse TRGS510:** 6.1A

16 Sonstige Angaben

· **Änderungsgrund:** Anpassung an Verordnung (EG) 1907/2006 (REACH) und GHS-Kennzeichnungssystem.

Die Angaben stützen sich auf den heutigen Stand unserer Kenntnisse und dienen dazu, das Produkt im Hinblick auf die zu treffenden Sicherheitsvorkehrungen zu beschreiben. Sie stellen jedoch keine Zusicherung von Produkteigenschaften dar.