

Seite 1 von 5  Druckdatum 27.11.2018	<b>Sicherheitsdatenblatt</b> gemäß Verordnung (EG) 1907/2006 (REACH)  Menthol	 überarbeitet am 27.11.2018
--	---	---

## 1 Stoff-/Zubereitungs- und Firmenbezeichnung

· Angaben zum Produkt Nr. 2416

· Handelsname:

### Menthol

Mentholum verum recryst., Levomentholum

· Hersteller/Lieferant sowie Auskunft gebender Bereich:

Caesar & Loretz GmbH

Herderstr. 31

40721 Hilden

Tel.: 02103/4994-0

Fax: 02103/32360

e-mail: info@caelo.de

· Notfallauskunft:

Giftinformationszentrum Mainz

Langenbeckstr. 1, 55131 Mainz

Tel.: 06131/19240

· Relevante identifizierte Verwendungen:

Keine weiteren Informationen verfügbar.

· Verwendung des Stoffs / Gemischs:

Rezeptursubstanz für pharmazeutische Rezepturen oder pharmazeutischer Wirkstoff.

## 2 Mögliche Gefahren

· GHS-Kennzeichnungselemente:



· Signalwort: Achtung

· H-Sätze:

H315 Verursacht Hautreizungen.

H319 Verursacht schwere Augenreizung.

· P-Sätze:

P280 Schutzhandschuhe/Schutzkleidung/Augenschutz/Gesichtsschutz tragen.

P302 BEI KONTAKT MIT DER HAUT:

P352 Mit viel Wasser und Seife waschen.

P332 Bei Hautreizung:

P313 Ärztlichen Rat einholen/ärztliche Hilfe hinzuziehen.

**Skin Irrit. 2**

**Eye Irrit. 2**

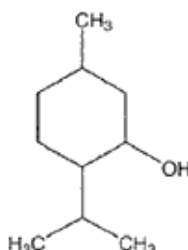
Seite 2 von 5	<b>Sicherheitsdatenblatt</b> gemäß Verordnung (EG) 1907/2006 (REACH)  Menthol	 überarbeitet am 27.11.2018
Druckdatum 27.11.2018		

### 3 Zusammensetzung/Angaben zu den Bestandteilen

#### CAS-Nr. Bezeichnung

2216-51-5 (L)-Menthol

- EINECS-Nr.: 218-690-9
- REACH-Reg. No.: 01-2119458866-21-0000
- INCI-Name: Menthol
- Chemische Charakterisierung:



### 4 Erste-Hilfe-Maßnahmen

- **nach Einatmen:** betr. Person aus der Gefahrenzone an die frische Luft bringen.
- **nach Hautkontakt:** Verschmutzte Kleidung und Schuhe ablegen, betr. Hautpartien sofort gründlich mit Wasser und Seife waschen.
- **nach Augenkontakt:** Augen mehrere Minuten bei geöffnetem Lidspalt unter fließendem Wasser spülen. Bei anhaltenden Beschwerden Arzt konsultieren.
- **nach Verschlucken:** Viel Wasser trinken lassen. Erbrechen auslösen. Arzt hinzuziehen.

### 5 Maßnahmen zur Brandbekämpfung

- **Geeignete Löschmittel:** Alle gebräuchlichen Löschmittel sind geeignet. Löschmaßnahmen auf die Umgebung abstimmen.
- **Besondere Gefahren:** Brennbar. Im Brandfall können gefährliche Gase / Dämpfe entstehen: Rauchgas.
- **Besondere Schutzausrüstung:** Im Brandfall Schutzkleidung / Atemschutz tragen.
- **Sonstige Hinweise:** Eindringen von Löschwasser in Oberflächen- oder Grundwasser verhindern. Brandrückstände müssen den behördlichen Vorschriften entsprechend entsorgt werden.

### 6 Maßnahmen bei unbeabsichtigter Freisetzung

- **Personenbezogene Vorsichtsmaßnahmen:** Substanzkontakt und Staubentwicklung vermeiden. Für gute Belüftung sorgen.
- **Umweltschutzmaßnahmen:** Eindringen in die Kanalisation vermeiden.
- **Verfahren zur Reinigung/Aufnahme:** Trocken aufnehmen. Der Entsorgung nach Punkt 13 zuführen. Nachreinigen.

Seite 3 von 5	<b>Sicherheitsdatenblatt</b> gemäß Verordnung (EG) 1907/2006 (REACH)  Menthol	 überarbeitet am 27.11.2018
Druckdatum 27.11.2018		

## 7 Handhabung und Lagerung

- **Handhabung:** Für gute Belüftung / Absaugung am Arbeitsplatz sorgen.
- **Lagerung:**
- **Anforderung an Lagerräume und Behälter:** Dicht verschlossen. An gut belüftetem Ort. Von Zünd- und Wärmequellen entfernt. Bei Zimmertemperatur ( +15°C bis +25°C ).

## 8 Expositionsbegrenzung und persönliche Schutzausrüstung

- **Bestandteile mit arbeitsplatzbezogenen, zu überwachenden Grenzwerten:** Das Produkt enthält keine relevanten Mengen von Stoffen mit arbeitsplatzbezogenen, zu überwachenden Grenzwerten.
- **Persönliche Schutzausrüstung:**
- **Allgemeine Schutz- und Hygienemaßnahmen:** Die üblichen Vorsichtsmaßnahmen beim Umgang mit Chemikalien sind zu beachten.
- **Atemschutz:** Nur erforderlich bei Aerosol- oder Nebelbildung.
- **Handschutz:** Handschuhe aus Gummi oder PVZ, für Vollkontakt längstens 15 Minuten: Neopren. Geeignete Handschuhe für Dauerkontakt, Material: Nitrilkautschuk/Nitrillatex Durchdringungszeit > 480 min., Materialstärke: 0,35 mm.
- **Augenschutz:** Schutzbrille

## 9 Physikalische und chemische Eigenschaften

- **Form:** fest
- **Farbe:** weiß
- **Geruch:** stark nach Pfefferminz
- **Schmelzpunkt/Schmelzbereich:** 42,1 – 43,4 °C
- **Flammpunkt:** 101 °C
- **Zündtemperatur:** 405 °C
- **Explosionsgrenzen:**  
**Obere:** 7 Vol %  
**Untere:** 0,8 Vol %
- **Dichte:** ca. 1 g/cm<sup>3</sup>
- **Schüttdichte:** 450 kg/m<sup>3</sup>
- **Löslichkeit in / Mischbarkeit mit**
- **Wasser:** (20°C) 0,431 g/l

## 10 Stabilität und Reaktivität

- **Thermische Zersetzung / zu vermeidende Bedingungen:** Keine Zersetzung bei bestimmungsgemäßer Verwendung.
- **Zu vermeidende Stoffe:** Starke Oxidationsmittel, starke Säuren und Laugen.
- **Gefährliche Reaktionen:** Keine gefährlichen Reaktionen bekannt.
- **Gefährliche Zersetzungsprodukte:** keine

Seite 4 von 5	<b>Sicherheitsdatenblatt</b> gemäß Verordnung (EG) 1907/2006 (REACH)  Menthol	 überarbeitet am 27.11.2018
Druckdatum 27.11.2018		

## 11 Angaben zur Toxikologie

- **Akute Toxizität:**

- **Einstufungsrelevante LD/LC50-Werte:**

2216-51-5 (-)-Menthol

Oral: LD50: 3300 mg/kg (Ratte)

Dermal: LD50: >5000 mg/kg (Kaninchen)

- **Primäre Reizwirkung:**

- **an der Haut:** Reizt die Haut und die Schleimhäute.

- **am Auge:** Geringe Reizwirkung.

- **Sensibilisierung:** Keine Sensibilisierung bekannt.

## 12 Angaben zur Ökologie

- **Angaben zur Elimination (Persistenz und Abbaubarkeit):**

Das Produkt ist nach den Kriterien der OECD biologisch leicht abbaubar.

- **Verhalten in Umweltkompartimenten:**

- **Mobilität und Bioakkumulationspotential:** log P(o/w): 3,25

- **Ökotoxische Wirkungen:**

IC50/nn (bacteria): 237 mg/l

LC0/96 h (fish): 16 mg/l

Bemerkung: Unschädlich für Fische bis zur geprüften Konzentrationen

- **Wassergefährdungsklasse:** 1 (VwVwS): schwach wassergefährdend.

## 13 Hinweise zur Entsorgung

- **Produkt:**

- **Empfehlung:** Entsorgung zusammen mit pharmazeutischen Abfällen.

- **Ungereinigte Verpackungen:**

- **Empfehlung:** Entsorgung gemäß den behördlichen Vorschriften.

## 14 Angaben zum Transport

- **Landtransport ADR/RID und GGVS/GGVE (grenzüberschreitend/Inland):**

Den Transportvorschriften nicht unterstellt.

## 15 Vorschriften

- **Kennzeichnung gem. Global harmonisiertes System zur Einstufung und Kennzeichnung von Chemikalien (GHS, Globally Harmonized System of Classification and Labelling of Chemicals):**

Das Produkt ist nach GHS eingestuft und gekennzeichnet.

- **Gefahrensymbole:** GHS07

- **Signalwort:** Achtung

- **H-Sätze:**

H315 Verursacht Hautreizungen.

H319 Verursacht schwere Augenreizung.

- **P-Sätze:**

P280 Schutzhandschuhe/Schutzkleidung/Augenschutz/Gesichtsschutz tragen.

Seite 5 von 5  Druckdatum 27.11.2018	<b>Sicherheitsdatenblatt</b> gemäß Verordnung (EG) 1907/2006 (REACH)  Menthol	 überarbeitet am 27.11.2018
--	---	---

P302 BEI KONTAKT MIT DER HAUT:  
P352 Mit viel Wasser und Seife waschen.  
P332 Bei Hautreizung:  
P313 Ärztlichen Rat einholen/ärztliche Hilfe hinzuziehen.

- **Nationale Vorschriften:**
- **Wassergefährdungsklasse:** s. Kapitel 12
- **Lagerklasse TRGS510:** 11

## 16 Sonstige Angaben

• **Änderungsgrund:** Anpassung an Verordnung (EG) 1907/2006 (REACH) und GHS-Kennzeichnungssystem.

Die Angaben stützen sich auf den heutigen Stand unserer Kenntnisse und dienen dazu, das Produkt im Hinblick auf die zu treffenden Sicherheitsvorkehrungen zu beschreiben. Sie stellen jedoch keine Zusicherung von Produkteigenschaften dar.