


<p>Seite 1 von 6</p> <p>Druckdatum 28.11.2018</p>	<p><b>Sicherheitsdatenblatt</b> gemäß Verordnung (EG) 1907/2006 (REACH)</p> <p>Morphinhydrochlorid Morphinhydrochlorid-Trihydrat, API</p>	 <p>überarbeitet am 28.11.2018</p>
---	---	---

## 1 Stoff-/Zubereitungs- und Firmenbezeichnung

· **Angaben zum Produkt Nr. 4888**

· **Handelsname:**

### **Morphinhydrochlorid Morphinhydrochlorid-Trihydrat, API** **Morphini hydrochloridum**

· **Hersteller/Lieferant sowie Auskunft gebender Bereich:**

Caesar & Loretz GmbH

Herderstr. 31

40721 Hilden

Tel.: 02103/4994-0

Fax: 02103/32360

e-mail: info@caelo.de

· **Notfallauskunft:**

Giftinformationszentrum Mainz

Langenbeckstr. 1, 55131 Mainz

Tel.: 06131/19240

· **Relevante identifizierte Verwendungen:**

Keine weiteren Informationen verfügbar.

· **Verwendung des Stoffs / Gemischs:**

Rezeptursubstanz für pharmazeutische Rezepturen oder pharmazeutischer Wirkstoff.

## 2 Mögliche Gefahren

· **GHS-Kennzeichnungselemente:**



· **Signalwort:** Gefahr

· **H-Sätze:**

H301 Giftig bei Verschlucken.

H331 Giftig bei Einatmen.

H317 Kann allergische Hautreaktionen verursachen.

H334 Kann bei Einatmen Allergie, asthmaartige Symptome oder Atembeschwerden verursachen.

H361d Kann vermutlich das Kind im Mutterleib schädigen.

H362 Kann Säuglinge über die Muttermilch schädigen.

· **P-Sätze:**


P262 Nicht in die Augen, auf die Haut oder auf die Kleidung gelangen lassen.

P280 Schutzhandschuhe/Schutzkleidung/Augenschutz/Gesichtsschutz tragen.

P301BEI VERSCHLUCKEN:

P310 Sofort GIFTINFORMATIONSZENTRUM oder Arzt anrufen.

P501 Inhalt/Behälter der Entsorgung als gefährlichen Abfall zuführen.

Seite 2 von 6	<b>Sicherheitsdatenblatt</b> gemäß Verordnung (EG) 1907/2006 (REACH)	 überarbeitet am 28.11.2018
Druckdatum 28.11.2018	Morphinhydrochlorid Morphinhydrochlorid-Trihydrat, API	

P202 Vor Handhabung sämtliche Sicherheitsratschläge lesen und verstehen.

**Acute Tox. 3**  
**Skin Sens. 1**  
**Resp. Sens.1**  
**Repr. 2**  
**Lact.**

### 3 Zusammensetzung/Angaben zu den Bestandteilen

· **Chemische Charakterisierung:**

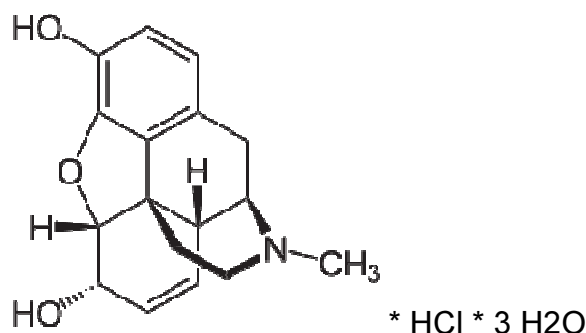
**CAS-Nr. Bezeichnung**

52-26-6 Morphinhydrochlorid-Trihydrat

· **EINECS-Nr.:** 200-136-2

· **REACH Reg. No.:** 01-2120275778-36-0000

· **INCI-Name:** -




### 4 Erste-Hilfe-Maßnahmen

- **nach Einatmen:** betr. Person aus der Gefahrenzone an die frische Luft bringen, umgehend ärztliche Hilfe sicherstellen. Dem Arzt dieses Datenblatt oder Gebinde - Etikett vorlegen.
- **nach Hautkontakt:** Verschmutzte Kleidung und Schuhe ablegen, betr. Hautpartien sofort gründlich mit Wasser und Seife waschen. Kontaminierte Kleidung vor Gebrauch reinigen.
- **nach Augenkontakt:** Mit reichlich Wasser ausspülen. Augenarzt hinzuziehen.
- **nach Verschlucken:** Viel Wasser trinken lassen. Erbrechen auslösen. Sofort Arzt hinzuziehen.

### 5 Maßnahmen zur Brandbekämpfung

- **Geeignete Löschmittel:** Alle gebräuchlichen Löschmittel sind geeignet. Löschmaßnahmen auf die Umgebung abstimmen.
- **Besondere Gefahren:** Brennbar aber nicht brandfördernd. Im Brandfall können gefährliche Dämpfe / Gase entstehen: Rauchgas, Chlorwasserstoff.
- **Besondere Schutzausrüstung:** Im Brandfall Schutzkleidung / Atemschutz tragen.
- **Sonstige Hinweise:** Eindringen von Löschwasser in Oberflächen- oder Grundwasser verhindern. Brandrückstände müssen den behördlichen Vorschriften entsprechend entsorgt werden.

<p>Seite 3 von 6</p> <p>Druckdatum 28.11.2018</p>	<p align="center"><b>Sicherheitsdatenblatt</b> gemäß Verordnung (EG) 1907/2006 (REACH)</p> <p align="center">Morphinhydrochlorid Morphinhydrochlorid-Trihydrat, API</p>	 <p align="center">überarbeitet am 28.11.2018</p>
---	---	--

## 6 Maßnahmen bei unbeabsichtigter Freisetzung:

- **Personenbezogene Vorsichtsmaßnahmen:** Substanzkontakt und Staubentwicklung vermeiden.
- **Umweltschutzmaßnahmen:** Eindringen in die Kanalisation vermeiden.
- **Verfahren zur Reinigung/Aufnahme:** Trocken aufnehmen. Der Entsorgung nach Punkt 13 zuführen. Nachreinigen.

## 7 Handhabung und Lagerung

- **Handhabung:**
- **Hinweise zum sicheren Umgang:** Schutzausrüstung tragen (S. Punkt 8).
- **Lagerung:**
- **Anforderung an Lagerräume und Behälter:** Dicht verschlossen. Trocken. Bei Zimmertemperatur ( +15°C bis +25°C ). Unter Lichtschutz.
- **Zusammenlagerungshinweise:** Nicht erforderlich.

## 8 Expositionsbegrenzung und persönliche Schutzausrüstung


- **Persönliche Schutzausrüstung:**
- **Allgemeine Schutz- und Hygienemaßnahmen:**  
Von Nahrungsmitteln, Getränken und Futtermitteln fernhalten.  
Vor den Pausen und bei Arbeitsende Hände waschen.
- **Atemschutz:** Staubschutzmaske
- **Handschutz:** Schutzhandschuhe aus Latex oder Gummi.
- **Augenschutz:** Schutzbrille.

## 9 Physikalische und chemische Eigenschaften

- **Form:** kristallines Pulver
- **Farbe:** weiß
- **Geruch:** geruchlos
- **Schmelzpunkt/Schmelzbereich:** ca. 200°C
- **Siedepunkt/Siedebereich:** nicht bestimmt
- **Löslichkeit in / Mischbarkeit mit**
- **Wasser:** 42 g/l
- **pH-Wert:** ca. 5

## 10 Stabilität und Reaktivität

- **Gefährliche Zersetzungsprodukte:**  
Bei relativ hohen Temperaturen werden reizende oder gesundheitsschädliche Dämpfe freigesetzt.

Seite 4 von 6	<b>Sicherheitsdatenblatt</b> gemäß Verordnung (EG) 1907/2006 (REACH)	 überarbeitet am 28.11.2018
Druckdatum 28.11.2018	Morphinhydrochlorid Morphinhydrochlorid-Trihydrat, API	

## 11 Angaben zur Toxikologie

### · Akute Toxizität:

#### Einstufungsrelevante LD/LC50-Werte:

(jeweils für das wasserfreie Morphinhydrochlorid)

- LD50: (oral, Ratte): 335 mg/kg
- LD50: (i.p., Ratte): 420 mg/kg
- LD50: (s.c., Ratte): 480 mg/kg
- LD50: (i.v., Ratte): 265 mg/kg
- LD50: (oral, Maus): 745 mg/kg
- LD50: (unr., Ratte): 310 mg/kg
- LDL0: (i.s., Ratte): 2 mg/kg
- LD50: (i.p., Maus): 148 mg/kg
- LD50: (s.c., Maus): 354 mg/kg
- LD50: (i.c., Maus): 3,5 mg/kg
- LD50: (i.v., Maus): 180 mg/kg
- LD50: (Parenteral, Maus): 440 mg/kg
- LD50: (i.p., Kaninchen): 500 mg/kg
- DLL0: (oral, Kaninchen): 700 mg/kg
- LD50: (i.v., Kaninchen): 135 mg/kg
- LD50: (s.c., Kaninchen): 398 mg/kg
- LD50: (i.v., Meerschweinchen): 340 mg/kg
- LDL0: (i.a., Meerschweinchen): 60 mg/kg
- LD50: (i.v., Hund): 175 mg/kg
- LD50: (oral, Ratte): 335 mg/kg
- TCL0: (repr., i.p., Ratte): 20 mg/kg (female 21? after conception)
- TDL0: (repr., i.p., Ratte): 220 mg/kg (female 9-19 d after conception)
- TDL0: (s.c., Ratte): 840 mg/kg (female 4-10 d after conception)
- TDL0: (s.c., Ratte): 480 mg/kg (female 7-10 d after conception)
- TDL0: (s.c., Ratte): 1260 mg/kg (male 21 d premating)

### · Primäre Reizwirkung:

· **an der Haut:** leicht reizend

· **am Auge:** leicht reizend

### · Zusätzliche toxikologische Hinweise:

Sensibilisierung durch Einatmen und Hautkontakt möglich. Folgende Symptome können auftreten:  
Rötung, Reizung der Haut, Übelkeit, Erbrechen, Atembeschwerden, Asthma, Verwirrung,  
Kopfschmerzen, Müdigkeit, Bewusstlosigkeit.

Kann das ungeborene Kind schädigen. Reproduktionstoxisch.

Keine Hinweise auf krebserzeugende Wirkung.


## 12 Angaben zur Ökologie

### · Ökotoxische Wirkungen:

Quantitative Angaben zur ökologischen Wirkung sind nicht vorhanden.

· **Allgemeine Hinweise:** Nicht in das Grundwasser, in Gewässer oder in die Kanalisation gelangen lassen.

· **Wassergefährdungsklasse:** 2 (Selbsteinstufung): wassergefährdend.

<p>Seite 5 von 6</p> <p>Druckdatum 28.11.2018</p>	<p><b>Sicherheitsdatenblatt</b> gemäß Verordnung (EG) 1907/2006 (REACH)</p> <p>Morphinhydrochlorid Morphinhydrochlorid-Trihydrat, API</p>	 <p>überarbeitet am 28.11.2018</p>
---	---	---

### 13 Hinweise zur Entsorgung

- **Produkt:**
- **Empfehlung:** Entsorgung zusammen mit pharmazeutischen Abfällen.
- **Ungereinigte Verpackungen:**
- **Empfehlung:** Entsorgung gemäß den behördlichen Vorschriften.

### 14 Angaben zum Transport

- **Landtransport ADR und GGVSE:**
- **Bezeichnung des Gutes:** Giftiger, organischer fester Stoff, n.a.g., Morphinhydrochlorid
- **Klasse:** 6.1
- **UN-Nummer:** 2811
- **Verpackungsgruppe:** III
- **Klassifizierungscode:** T2
- **Begrenzte Mengen (Tabelle 3.4.6. ADR):** 5 kg
- **Nummer zur Kennzeichnung der Gefahr:** 60
- **Sondervorschriften (Kapitel 3.3 ADR):** 274, 614
- **Zusätzliche Angaben für Seeschifftransport IMDG:**
- **EMS-Nummer:** F-A, S-A
- **Eigenschaften:** -

### 15 Vorschriften

- **Kennzeichnung gem. Global harmonisiertes System zur Einstufung und Kennzeichnung von Chemikalien (GHS, Globally Harmonized System of Classification and Labelling of Chemicals):**  
Das Produkt ist nach GHS eingestuft und gekennzeichnet.
- **Gefahrensymbole:** GHS06, GHS08
- **Signalwort:** Gefahr
- **H-Sätze:**  
H301 Giftig bei Verschlucken.  
H331 Giftig bei Einatmen.  
H317 Kann allergische Hautreaktionen verursachen.  
H334 Kann bei Einatmen Allergie, asthmaartige Symptome oder Atembeschwerden verursachen.  
H361d Kann vermutlich das Kind im Mutterleib schädigen.  
H362 Kann Säuglinge über die Muttermilch schädigen.
- **P-Sätze:**  
P262 Nicht in die Augen, auf die Haut oder auf die Kleidung gelangen lassen.  
P280 Schutzhandschuhe/Schutzkleidung/Augenschutz/Gesichtsschutz tragen.  
P301BEI VERSCHLUCKEN:  
P310 Sofort GIFTINFORMATIONSZENTRUM oder Arzt anrufen.  
P501 Inhalt/Behälter der Entsorgung als gefährlichen Abfall zuführen.  
P202 Vor Handhabung sämtliche Sicherheitsratschläge lesen und verstehen.
- **Nationale Vorschriften:**
- **Wassergefährdungsklasse:** s. Kapitel 12
- **Lagerklasse TRGS510:** 6.1C

<p>Seite 6 von 6</p> <p>Druckdatum 28.11.2018</p>	<p><b>Sicherheitsdatenblatt</b> gemäß Verordnung (EG) 1907/2006 (REACH)</p> <p>Morphinhydrochlorid Morphinhydrochlorid-Trihydrat, API</p>	 <p>überarbeitet am 28.11.2018</p>
---	---	---

### 16 Sonstige Angaben:

- **Änderungsgrund:** Anpassung an Verordnung (EG) 1907/2006 (REACH) und GHS-Kennzeichnungssystem.  
Die Angaben stützen sich auf den heutigen Stand unserer Kenntnisse und dienen dazu, das Produkt im Hinblick auf die zu treffenden Sicherheitsvorkehrungen zu beschreiben. Sie stellen jedoch keine Zusicherung von Produkteigenschaften dar.